

【案内板】



【位置図】



【案内図】



あきた総合家畜市場の概要



【セリ場兼事務所棟完成予想図】

お問い合わせ先

あきた総合家畜市場株式会社（秋田しんせい農業協同組合内）

〒015-0065 由利本荘市荒町字峙台1番1号 電話 0184-28-4321

- 秋田しんせい農業協同組合（営農経済部畜産課 電話 0184-27-1601）
- 秋田おばこ農業協同組合（営農経済部畜産課 電話 0187-62-0207）
- 秋田県畜産農業協同組合（総務部総務課 電話 018-833-7261）
- 秋田県農林水産部畜産振興課（生産振興班 電話 018-860-1807）

あきた総合家畜市場株式会社

平成23年4月

I 新市場開設のねらい

県内3つの家畜市場の統合により、肉用牛振興の新たな拠点となる近代的・機能的な市場を整備し、肉用牛産地としての競争力を強化する。

※県内3つの市場 ～ 鹿角家畜市場（県畜産農協）
 広域由利家畜市場（J A秋田しんせい）
 大曲家畜市場（J A秋田おばこ）

セリ場兼事務所棟

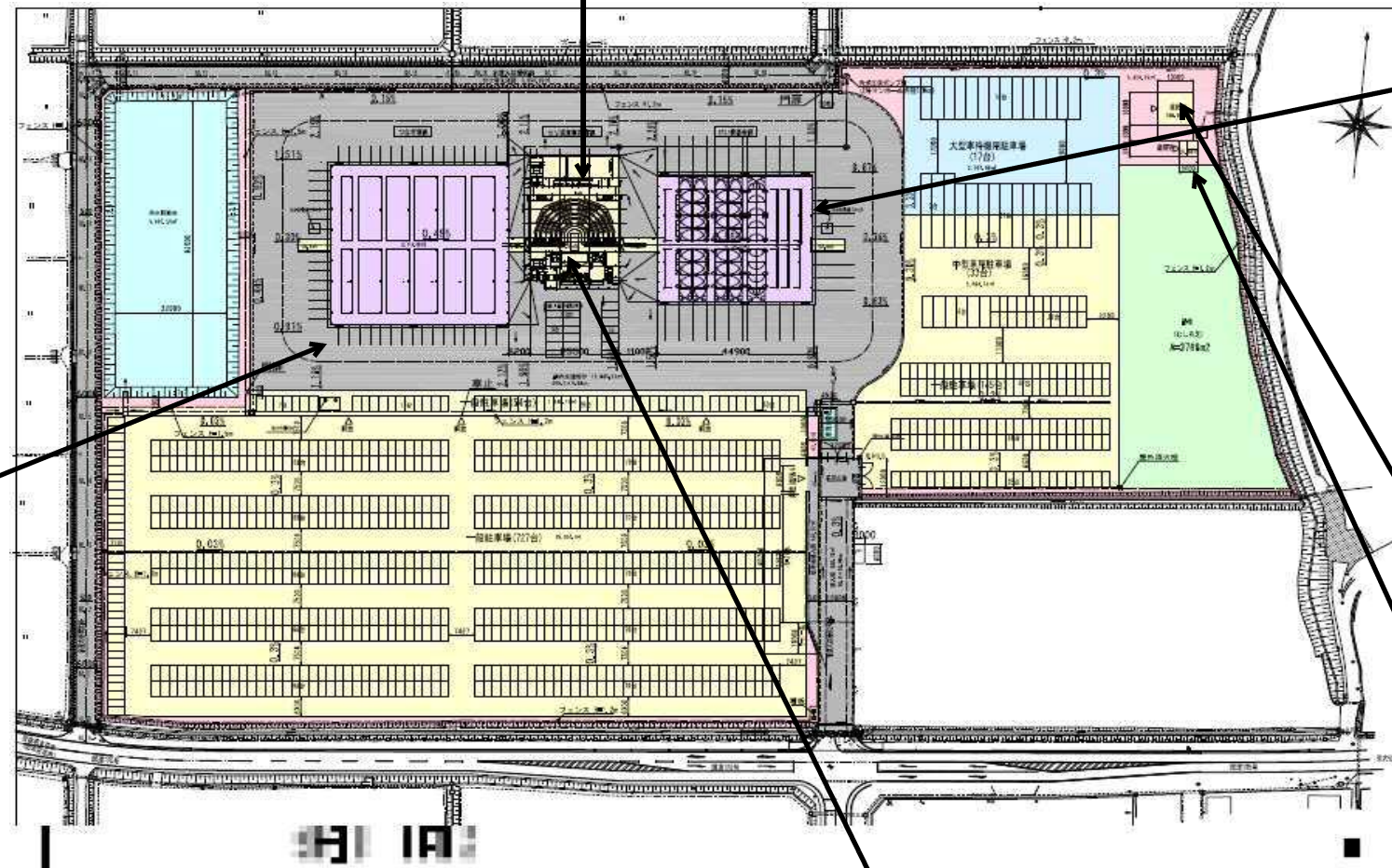
構造 木造平屋建て
 面積 997.95㎡
 内容 セリ場（購買者席204席）、
 研修室、獣医師控室、
 家畜誘導レール、電光掲示板
 ※ 秋田杉使用量 170m³



II 新市場の概要

住所 由利本荘市大谷字大谷
 敷地面積 61,701.55㎡
 建築物 セリ場兼事務所棟他（延べ5,516.06㎡）
 〔①セリ場兼事務所棟、②つなぎ場棟、
 ③けい養畜舎棟、④堆肥舎、⑤隔離舎 他〕
 駐車台数 976台（大型・中型50台、一般車926台）
 1日当たり上場頭数 600頭

家畜市場全体配置図



【秋田杉の香り漂う温もりのあるセリ場】

けい養畜舎棟

構造 鉄骨造平屋建て
 面積 1,762.71㎡
 内容 牛房柵・つなぎ柵（計600頭）、
 家畜誘導レール 他

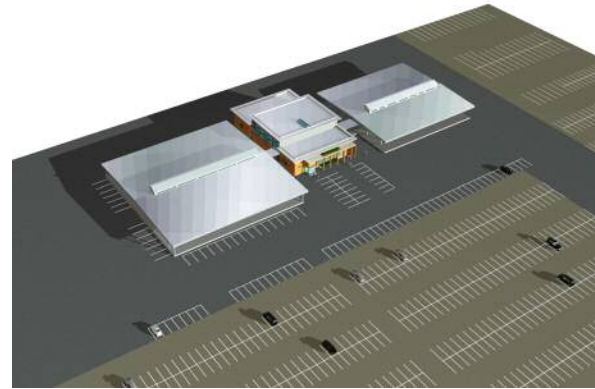


堆肥舎

構造 木造平屋建て
 面積 100.00㎡

隔離舎

構造 木造平屋建て
 面積 25.00㎡（2頭収容）



【市場全体俯瞰図】

つなぎ場棟

構造 鉄骨造平屋建て
 面積 2,553.00㎡
 内容 つなぎ柵（600頭）、
 家畜誘導レール、電光掲示板 他



家畜誘導レール



【女性や高齢者にも優しい家畜誘導レール】
 （つなぎ場 → セリ場 → けい養畜舎）

III 全体事業費（概算）

■事業実施主体 秋田しんせい農業協同組合 他

項目	事業費	摘要
用地取得	317,514千円	地元負担
敷地造成	223,257千円	県（111,628）
建築工事	927,752千円	国①（291,879）、機構（1,074）、県（495,635） 他
【内建築設計 車両等導入	9,690千円 58,458千円	機構（1,074）、県（7,162） 他 国②（49,689） 他
合計	1,526,981千円	（内訳）国（341,568）、機構（1,074） 県（607,263） 他

※ ①H22食料自給率向上・産地再生緊急対策交付金、②H22地域活性化交付金（きめ細かな交付金）

IV 運営法人の概要

名称 あきた総合家畜市場株式会社
 設立 H22.12.16
 資本金 12,000千円（現市場開設者3者による均等出資）
 役員 取締役：6名、監事：3名
 代表取締役社長 阿部和雄（J A秋田しんせい組合長）
 " 副社長 藤村正喜（J A秋田おばこ組合長）
 " 副社長 加藤義康（県畜産農協組合長）